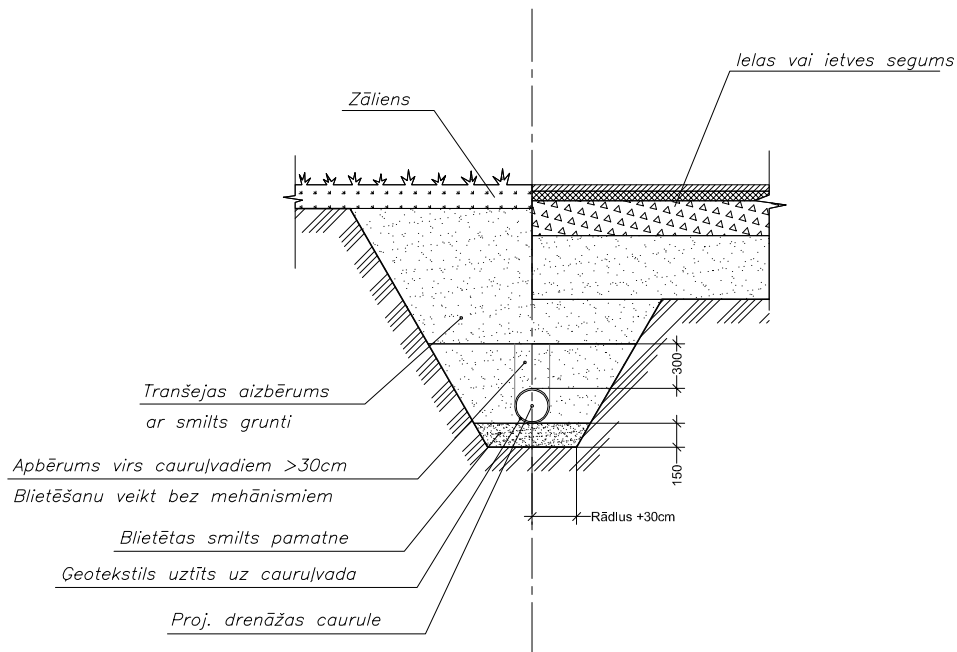
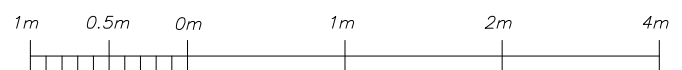


Drenāžas tranšejas šķērsgriezums



1:50



1 cm pl±n± atbilst 0.5 m dab±

PIEZĪMES

1. Izmēri doti metros (ja nav norādīta cita mērvienība).
2. Plastmasas caurulvada izbūvi veikt atbilstoši izgatavotājsfirmas prasībām.
3. Būvdarbu izpildes laikā ievērot pazemes komunikāciju un gaisvadu aizsardzības prasības.
4. Tranšējas platuma samazināšanai nogāzes sienas stiprināt ar divpusēju vairogu.